



描述

陽離子交換筒 CR-600 / CR-1600，由它們的幾何形狀、製造材料和設計組合構成，進行任何必要的陽離子交換的理想容器。這個單元具有相當高之重要性，為了在蒸氣/水循環工廠內之取樣和分析系統量測得具有代表性之陽離子導電度（酸導電度）。

這些樹脂筒的特殊設計允許透過自身橫截面的流量確實分佈。這與所使用的樹脂類型一起，允許流體與不同樹脂顆粒表面之間產生良好的接觸，避免形成可能影響此交換效率的優先路徑。此外，這些樹脂柱與隨附的樹脂一起，提供了一個具有必要深度的交換，以確保流體在其中的停留時間足夠進行確實的離子交換。

所提供的樹脂將隨著使用而耗盡。它的費用的演變，可以通過觀察樹脂顏色指示劑，該指示劑由紫色變為棕色。這種效果會產生顏色的下降變化根據柱長，隨著樹脂耗盡，直到達到柱中的標記。這表明必須更換樹脂。

在取樣和分析系統中測量陽離子導電度之前交換的主要陽離子是那些來自化學劑量的。其中一些陽離子是來自胺計量的 NH_4^+ 或來自除氧劑的 N_2H_5^+ ，但也可以交換其他陽離子，例如 Na^+ 、 Fe_2^+ 或 Fe_3^+ 。作為交換的結果，所有這些陽離子保留在樹脂中，而釋放出 H^+ 陽離子。

應用

- 陽離子導電度量測

特色

- 無使用 PVC。
- 透明聚碳酸酯管。
- 兩側的螺帽便於裝填和置換樹脂。
- 響應時間 4 到 5 分鐘（對於 200 cc/min 的流量）。
- 顏色變化的飽和度指示器。

產品規格

Model::	CR-600	CR-1600
容量:	600 c.c.	1600 c.c.
重量:	1Kg	2,5 Kg
材質:	Polycarbonate, polyacetal	
連接介面:	2 x 1/8" NPT(f) (*Two quick-connectors 1/8" NPTM x fexi-tube ¼" are supplied.	
耐溫	70°C (158°F)	
耐壓:	4 bar(g) [58 psi(g)] @ 70°C (158°F)	
流速:	50 to 250 c.c. / min.	

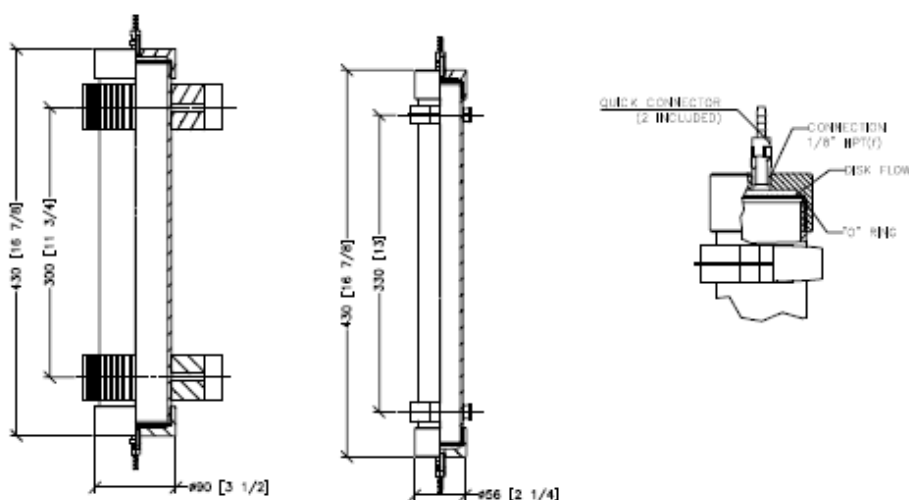
訂購資訊

Model:	名稱
CR-600	Cationic Resin Column – Volume 600 c.c.
CR-1600	Cationic Resin Column – Volume 1600 c.c.
These references include: Column – First resin charge – Brackets (2) – Quick connectors (2)	

備品資訊

名稱	Part# CR-600	Part# CR-1600
"O" Rings(2) and disk flow(2)	DO-600	DO-1600
離子交換樹脂(袋)	R-600(1 required)	R-600(3 required)
固定環 (2)	CL-600	CL-1600
QC-18		QC-18 快速接頭 (2)

尺寸



單位：mm [括號中為英寸]

由於設備不斷改良，Manvia 保留更改設計和規格的權利，恕不另行通知。